

WYKAZ POWIERZCHNI	
1. MAGAZYN NA ZBOŻE	97,26 m ²
2. MAGAZYN NA ZBOŻE	36,26 m ²
3. POMIESZCZENIE Z WIALNIĄ	97,30 m ²
4. WIATROŁAP	17,80 m ²
POWIERZCHNIA ŁĄCZNE	248,62 m²

1 przyziemie
1 : 100

Przedsiębiorstwo Usługowo Handlowo Produkcyjne

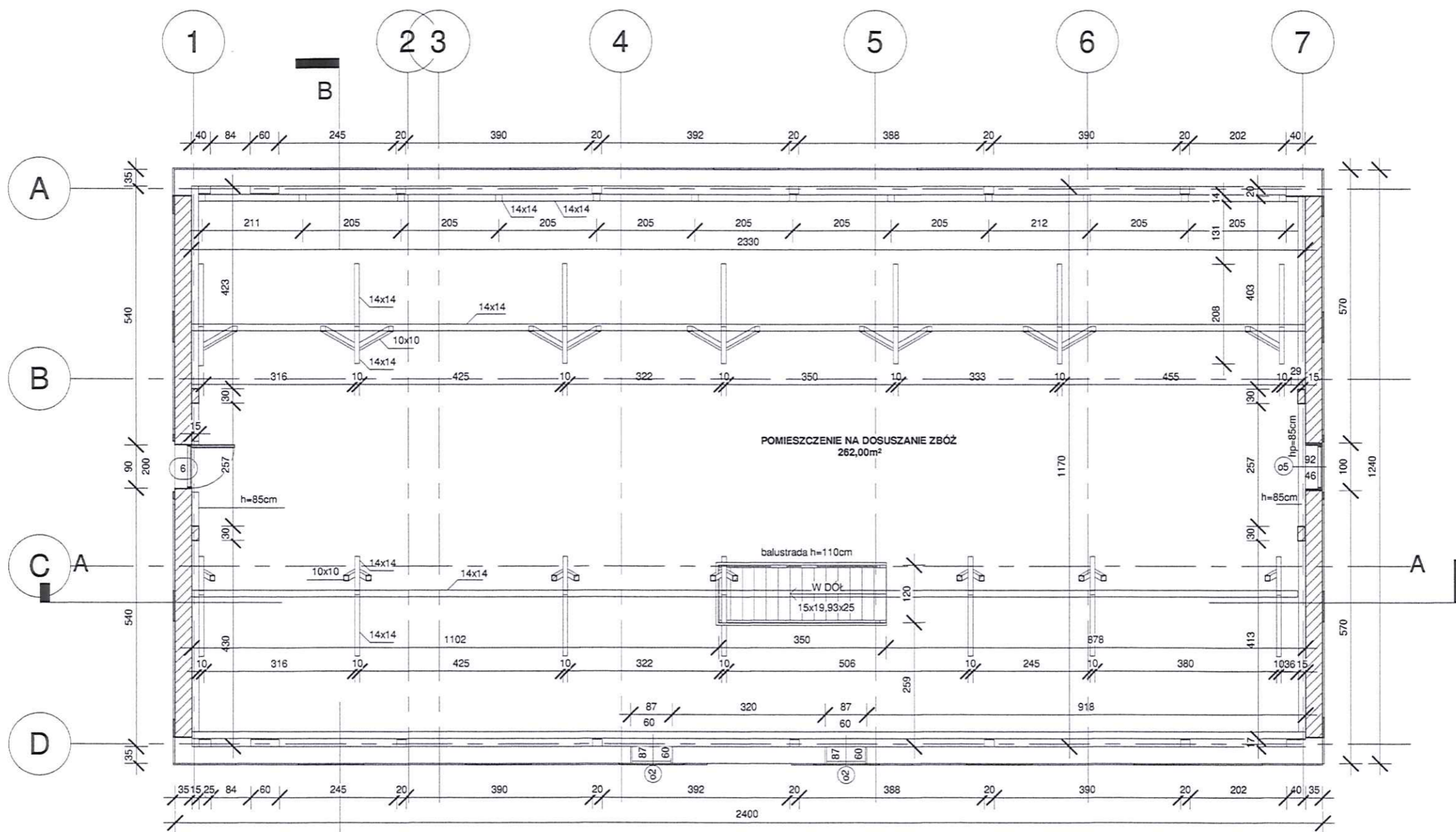
www.alm-ik.pl
e-mail: alm@onet.eu tel: 602 439 438

Opracowanie:
inż. Ireneusz Kuśmierski
nr upr. UAN-4224/112/85/85

Investor: Uniwersytet w Siedlcach
ul. Konarskiego 2
08-110 Siedlce


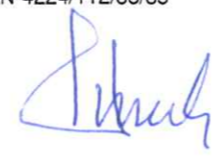
Adres inwestycji: dz. nr ew. 247/14
Zawady
08-106 Zbuczyn

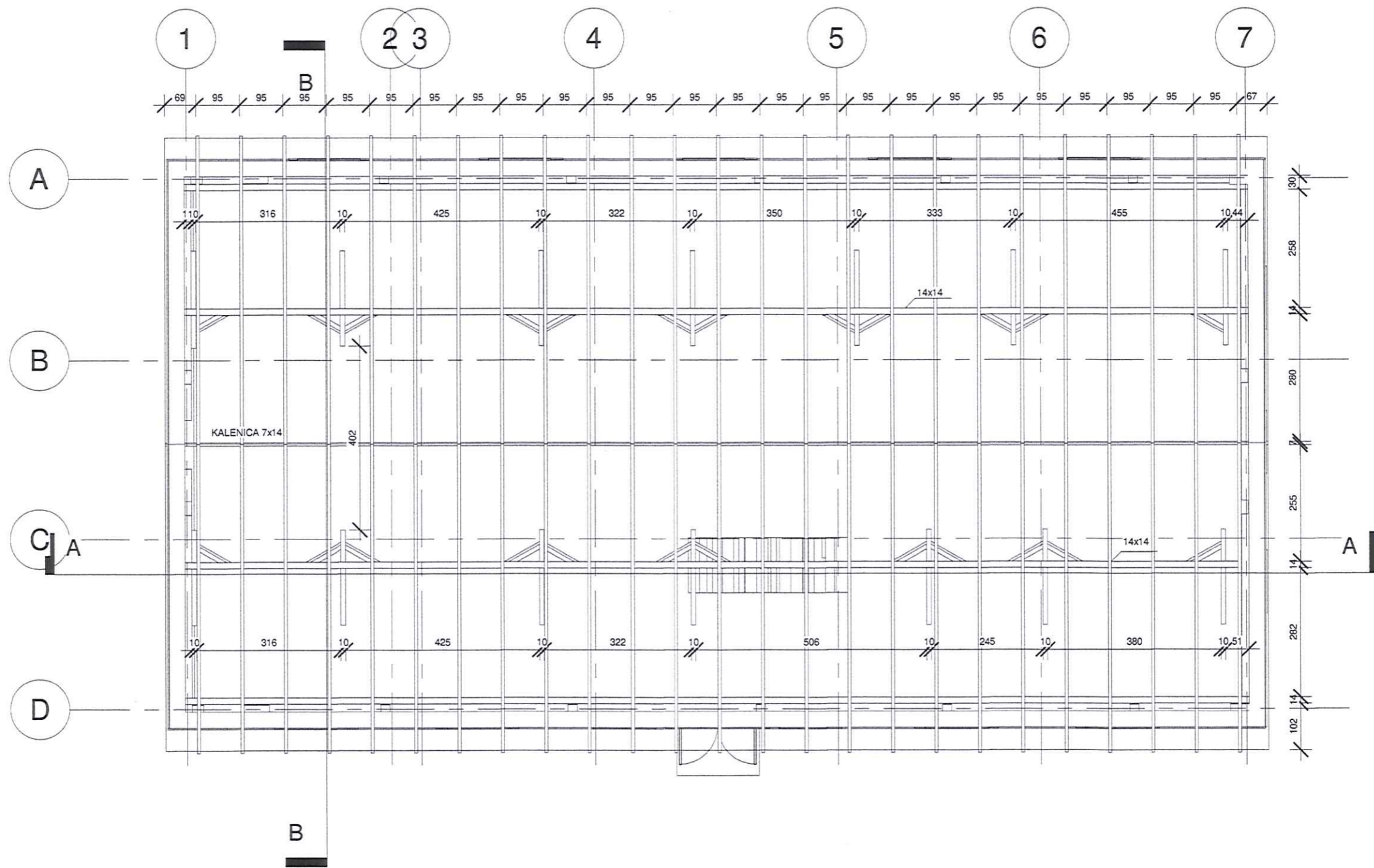
INWENTARYZACJA		
REMONT I PRZEBUDOWA SPICHLERZA W MIEJSCOWOŚCI ZAWADY GMINA ZBUCZYN		
RZUT PRZYZIEMIA	1 : 100	Data 15.04.2024R
kreśliła	mgr Anna Jackiewicz	
sprawił	inż. Ireneusz Kuśmierski	102



WYKAZ POWIERZCHNI	
POMIESZCZENIE NA DOSUSZANIE ZBÓŻ	262,00m ²

1 **poddasze**
1 : 100

 <p>Przedsiębiorstwo Usługowo Handlowo Produkcyjne</p> <p>www.alm-ik.pl e-mail: alm@onet.eu tel: 602 439 438</p>	<p>Opracowanie: inż. Ireneusz Kuśmierski nr upr. UAN-4224/112/85/85</p> 	<p>Inwestor: Uniwersytet w Siedlcach ul. Konarskiego 2 08-110 Siedlce</p> <p>Adres inwestycji: dz. nr ew. 247/14 Zawady 08-106 Zbuczyn</p>	INWENTARYZACJA		
			<p>REMONT I PRZEBUDOWA SPICHLERZA W MIEJSCOWOŚCI ZAWADY GMINA ZBUCZYN</p>		
			RZUT PODDASZA	1 : 100	Data 15.04.2024R
			kreśliła	mgr Anna Jackiewicz	
			sprawił	inż. Ireneusz Kuśmierski	I 03



**Przedsiębiorstwo
Usługowo
Handlowo
Produkcyjne**

www.alm-ik.pl
e-mail: alm@onet.eu tel: 602 439 438

Opracowanie:
inż. Ireneusz Kuśmierski
nr upr. UAN-4224/112/85/85

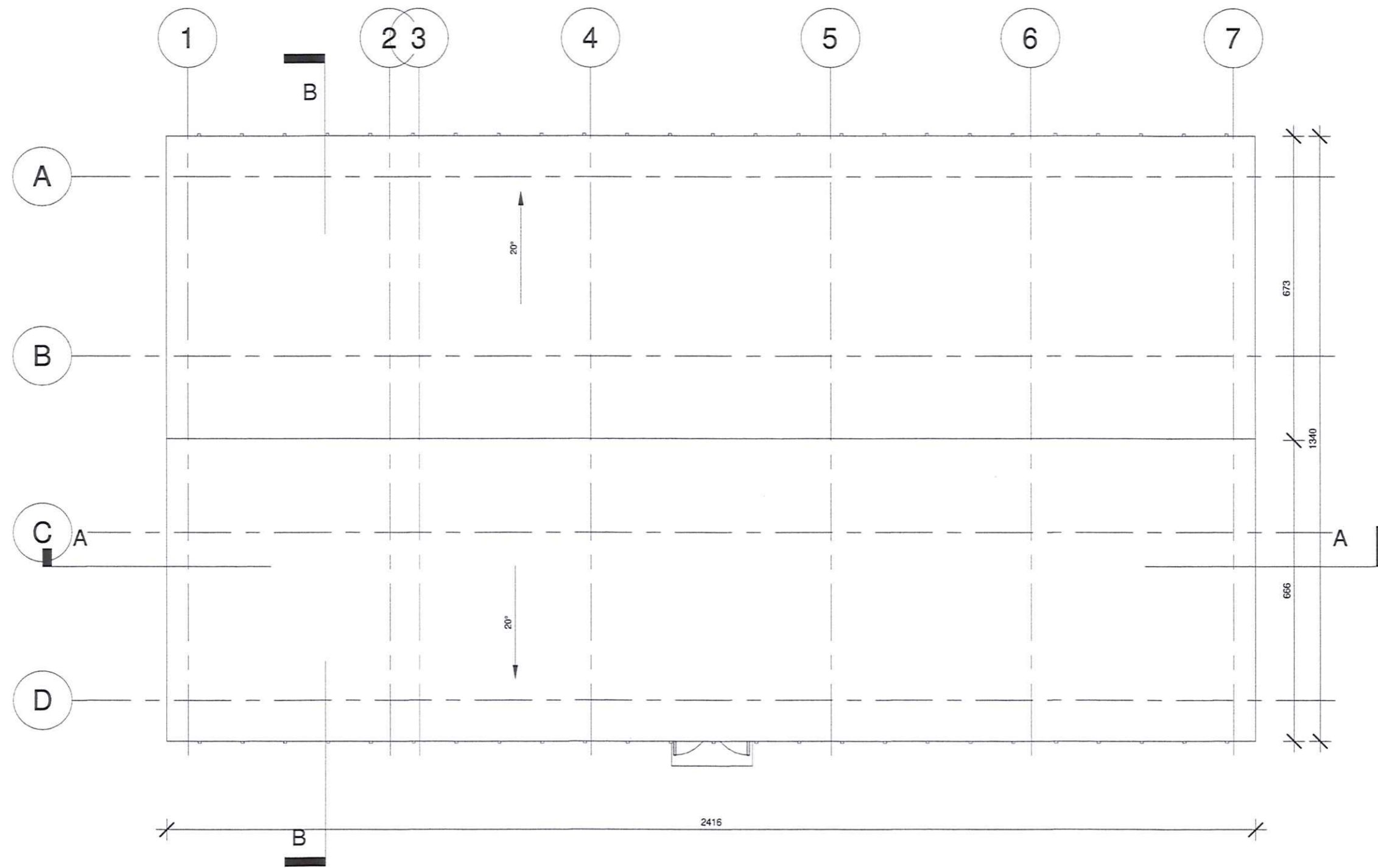
Inwestor: Uniwersytet w Siedlcach
ul. Konarskiego 2
08-110 Siedlce

Adres inwestycji: dz. nr ew. 247/14
Zawady
08-106 Zbuczyn

INWENTARYZACJA

REMONT I PRZEBUDOWA SPICHLERZA
W MIEJSCOWOŚCI ZAWADY GMINA ZBUCZYN

RZUT WIĘZBY DACHOWEJ	1 : 100	Data 15.04.2024R
kreśliła mgr Anna Jackiewicz		
sprawił inż. Ireneusz Kuśmierski		



1 rzut dachu
1 : 100



Przedsiębiorstwo Usługowo Handlowo Produkcyjne

www.alm-ik.pl
e-mail: alm@onet.eu tel: 602 439 438

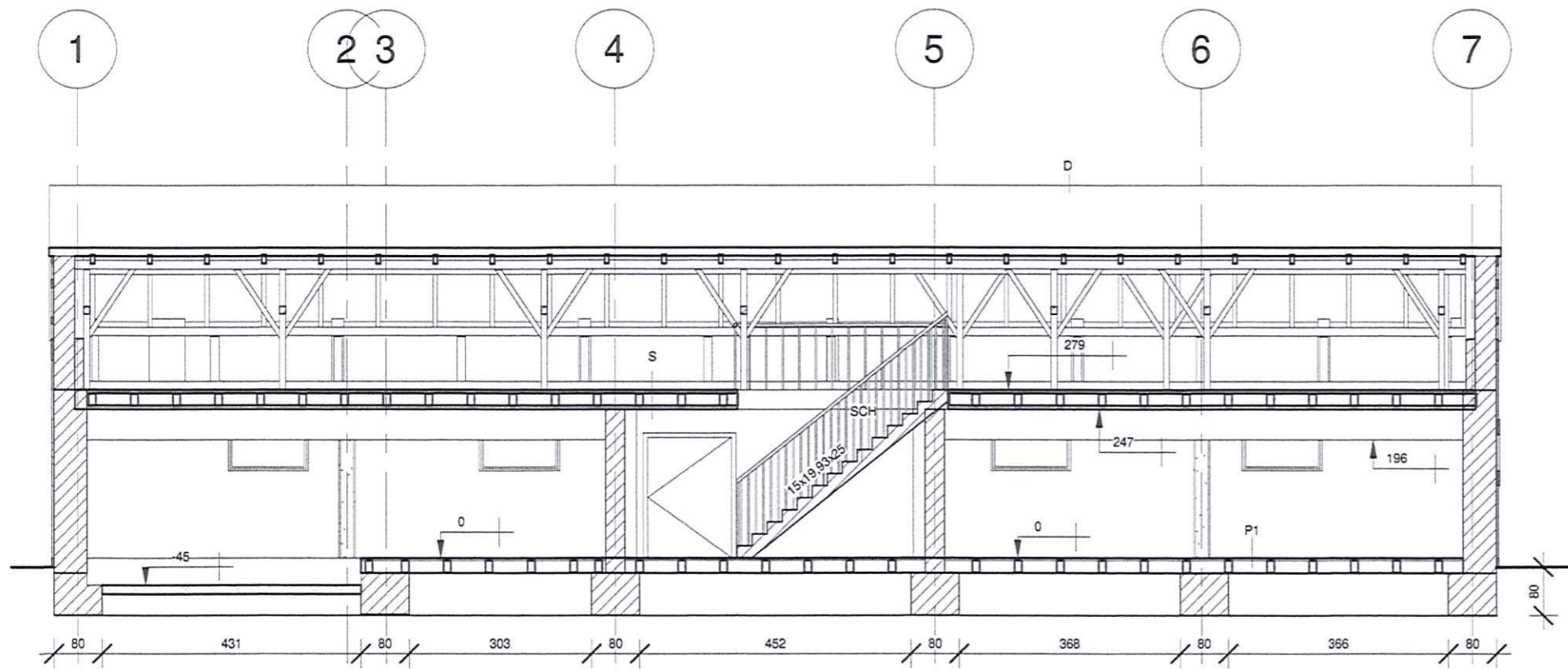
Opracowanie:
inż. Ireneusz Kuśmierski
nr upr. UAN-4224/112/85/85



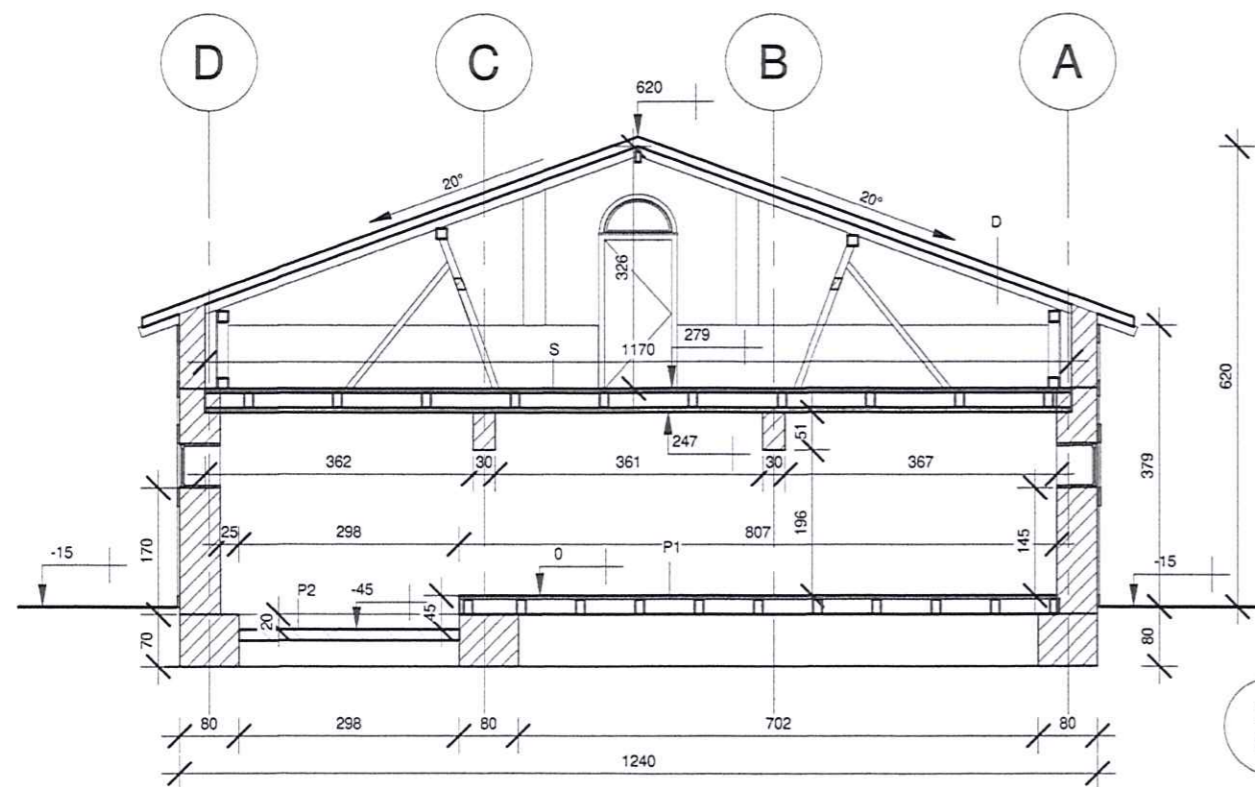
Inwestor: Uniwersytet w Siedlcach
ul. Konarskiego 2
08-110 Siedlice

Adres inwestycji: dz. nr ew. 247/14
Zawady
08-106 Zbuczyn

INWENTARYZACJA		
REMONT I PRZEBUDOWA SPICHLERZA W MIEJSCOWOŚCI ZAWADY GMINA ZBUCZYN		
RZUT DACHU	1 : 100	Data 15.04.2024R
kreśliła	mgr Anna Jackiewicz	
sprawił	inż. Ireneusz Kuśmierski	1 05



1 Przekrój A-A
1 : 100



2 Przekrój B-B
1 : 100

- D DACH:**
 - PAPA
 - LATY 5x5cm
 - KONTRLATY 5x2,5cm
 - KROKIEW 7x14cm
- S STROP NAD PRZYZIEMIEM:**
 - DESKA 3cm
 - STROP ZELBETOWY 27cm
 - TYNK
- PODLÓGA NA GRUNCIE:**
P1
 - DESKA 3cm
 - LEGARY 12x20cm
 - PAPA
 - RUSZT Z LISTEWK
- PODLÓGA NA GRUNCIE:**
P2
 - BETON KLASY B-15, gr. 15cm
- SCHODY:**
SCH
 - BETONOWE, ZBROJONE



www.alm-ik.pl
 e-mail: alm@onet.eu tel: 602 439 438

Opracowanie:
 inż. Ireneusz Kuśmierski
 nr upr. UAN-4224/112/85/85

Inwestor: Uniwersytet w Siedlcach
 ul. Konarskiego 2
 08-110 Siedlce

Adres inwestycji: dz. nr ew. 247/14
 Zawady
 08-106 Zbuczyn

INWENTARYZACJA

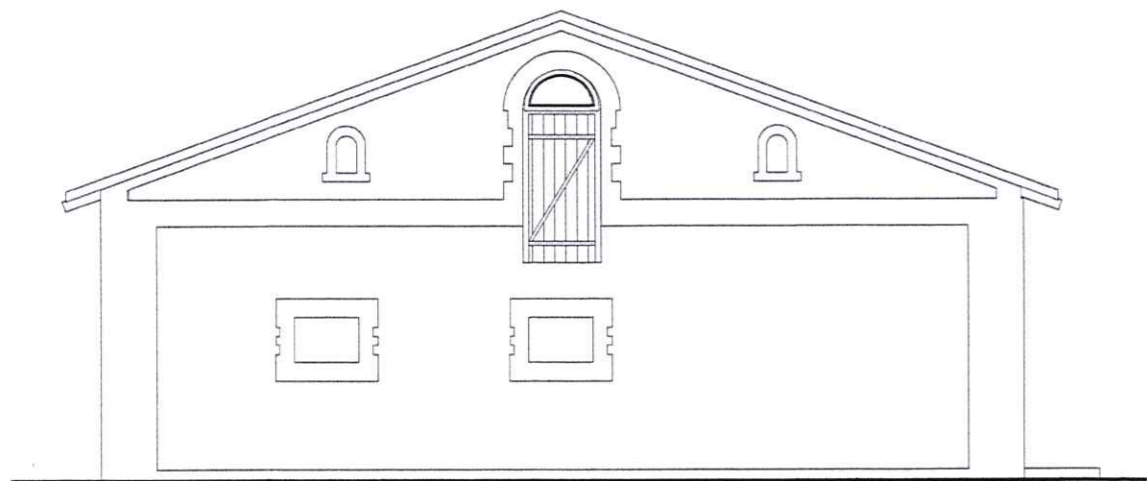
REMONT I PRZEBUDOWA SPICHLERZA
 W MIEJSCOWOŚCI ZAWADY GMINA ZBUCZYN

PRZEKRÓJ A-A, B-B 1 : 100 Data 15.04.2024R

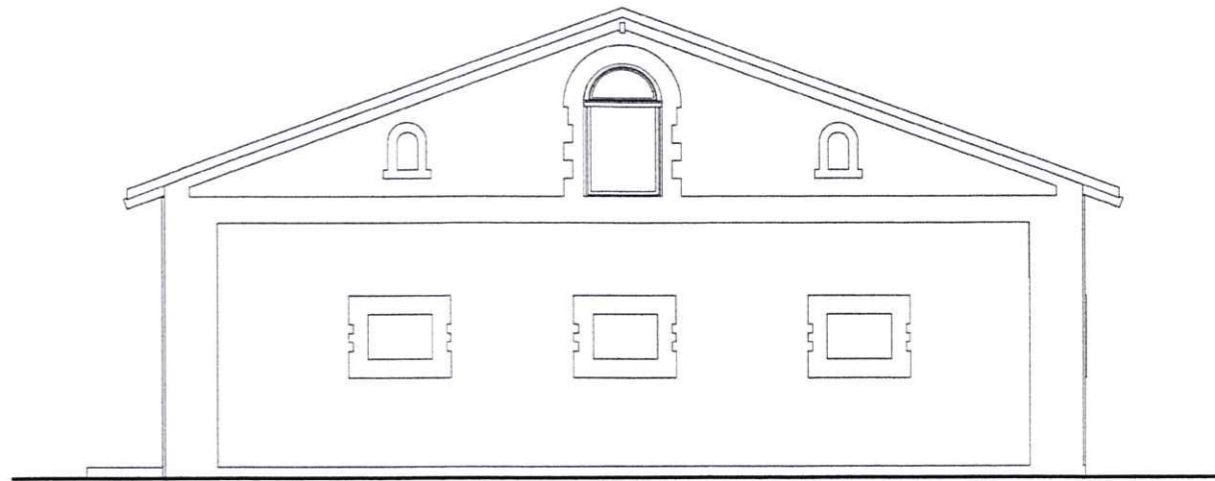
kreśliła mgr Anna Jackiewicz

sprawdził inż. Ireneusz Kuśmierski

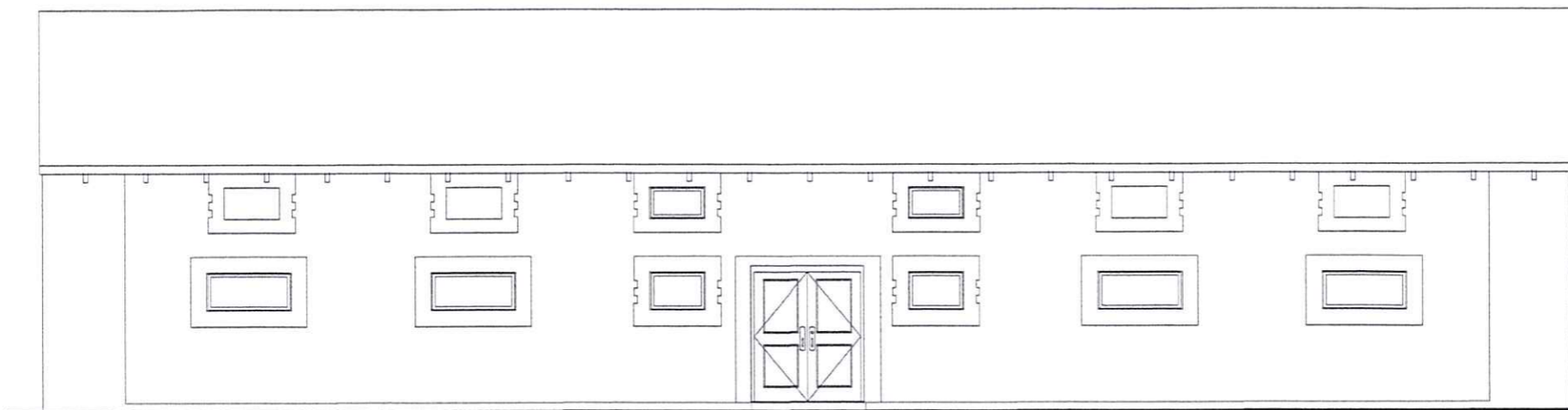
1 06



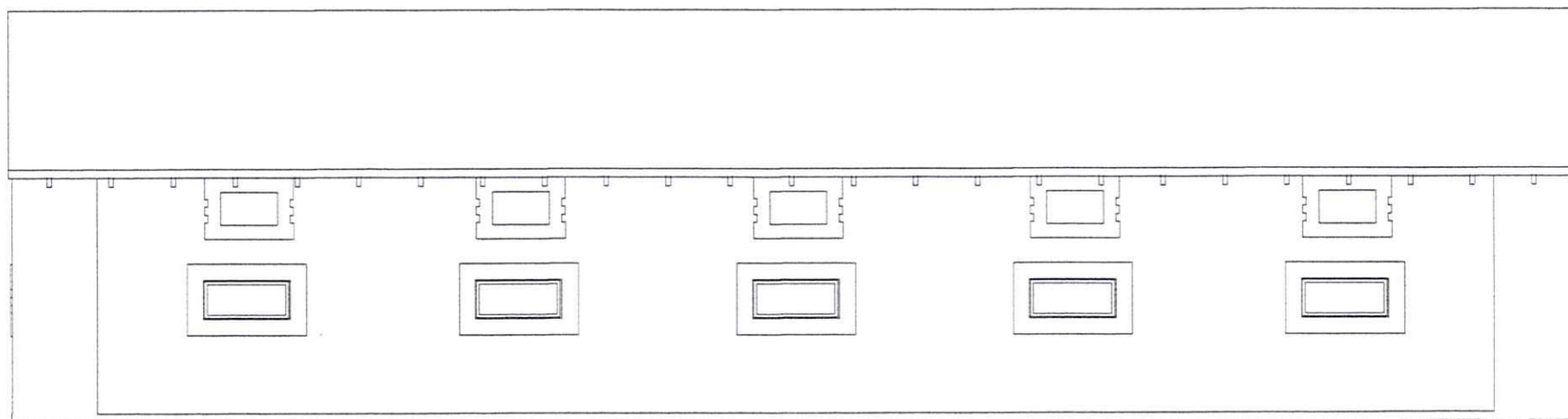
1 el. południowa
1 : 100



2 el. północna
1 : 100



3 el. wschodnia
1 : 100



4 el. zachodnia
1 : 100



Przedsiębiorstwo
Usługowo
Handlowo
Produkcyjne

www.alm-ik.pl
e-mail: alm@onet.eu tel: 602 439 438

Opracowanie:
inż. Ireneusz Kuśmierski
nr upr. UAN-4224/112/85/85

Investor: Uniwersytet w Siedlcach
ul. Konarskiego 2
08-110 Siedlice

Adres inwestycji: dz. nr ew. 247/14
Zawady
08-106 Zbuczyn

INWENTARYZACJA

REMONT I PRZEBUDOWA SPICHLERZA
W MIEJSCOWOŚCI ZAWADY GMINA ZBUCZYN

ELEWACJE	1 : 100	Data 15.04.2024R
kreśliła	mgr Anna Jackiewicz	
sprawił	inż. Ireneusz Kuśmierski	107